

Edital

CONSULTA PÚBLICA DE ALTERAÇÃO DA DELIMITAÇÃO DA ZONA DE INTERVENÇÃO FLORESTAL MONDEGO

António Ferreira Lima, Presidente da Mesa da Assembleia da ZIF Mondego, torna público que:

Para efeito do disposto nos artigos 12º e 8º do Decreto-lei n.º127/2005, de 5 de agosto, com a redação que lhe foi dada pelos Decretos-lei n.ºs 15/2009, de 14 de janeiro, 2/2011, de 6 de janeiro, 27/2014, de 18 de fevereiro e 67/2017, de 12 de junho, comunica que se encontra disponíveis para consulta pública, nos locais abaixo indicados, os seguintes documentos:

- Listagem dos proprietários e produtores florestais que atualmente integram a ZIF;
- Listagem dos proprietários e produtores florestais que anuíram a integrar a nova área territorial da ZIF;
- Carta com a nova delimitação territorial da ZIF e sua localização administrativa;
- Regulamento interno em vigor.

Locais de consulta	Morada	Período de consulta
Cooperativa Agrícola dos Lavradores do Vale do Mondego	Rua de Santa Eulália, n.º 1 3090 – 446 Figueira da Foz	De 02 / 10 / 2018
Câmara Municipal da Figueira da Foz	Av. Saraiva de Carvalho s/ n 3080 – 501 Figueira da Foz	A
Câmara Municipal de Montemor o velho	Praga da República, n.º 11 3140 – 258 Montemor o velho	31 / 10 / 2018

Quaisquer sugestões ou observações, deverão ser efetuadas por escrito e entregues nos locais de Consulta Pública e posteriormente remetidos a Entidade Gestora:

Cooperativa Agrícola dos Lavradores do Vale do Mondego

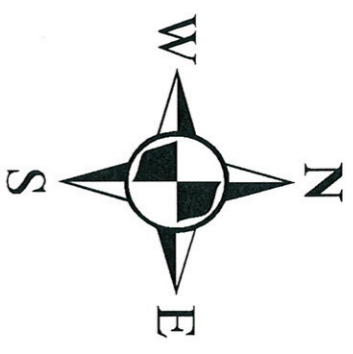
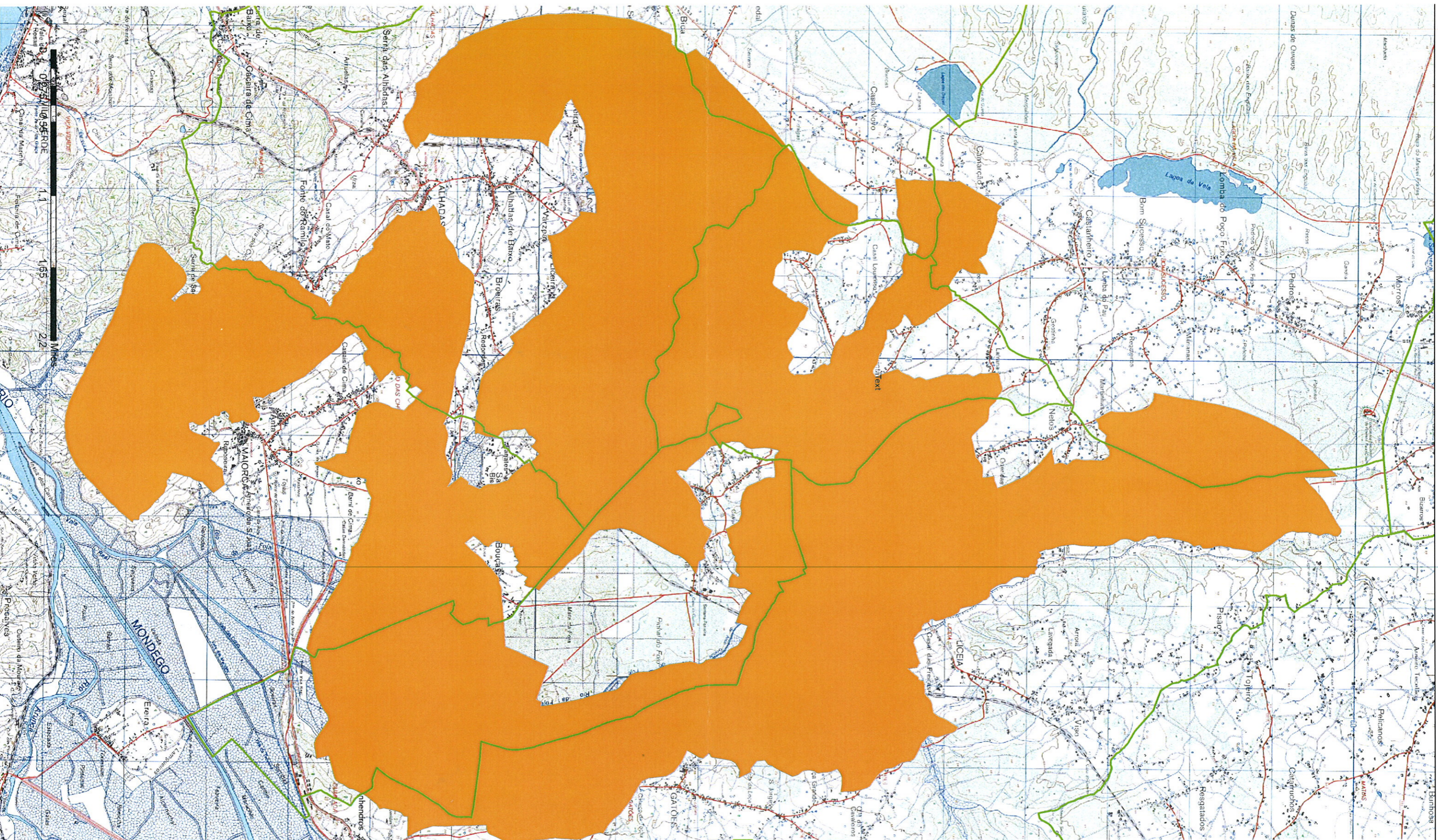
Rua de Santa Eulália, n.º1

3090 – 446 Ferreira-a-Nova

Ferreira-a-Nova, 21 setembro de 2018

O Presidente da Mesa da Assembleia

(António Ferreira Lima)



Mapa de Localização
Nova Área
ZIF Mondego

- Legenda:**
-  Freg. Igoe
 -  Nova_Area_ZIFMONDEGO

FONTE: CALVM

REFERÊNCIAÇÃO
ETRS 1989
Portugal TM06

1:30.000

Pedido de Alargamento
de Área
ZIF Mondego
Setembro 2018