

Ofício

Exmo. Senhor (a)

Presidente da Câmara de
Montemor o velho
Praça da República, 11
3140 – 258 Montemor o velho

Ferreira a Nova, 20 dezembro de 2018

Assunto: Pedido de afixação de Edital de Consulta Pública de Alteração de Área Territorial da ZIF Mondego

A Cooperativa Agrícola dos Lavradores do Vale do Mondego, na qualidade de Entidade Gestora da ZIF Mondego, está a proceder ao Pedido de Alargamento da área territorial da ZIF Mondego junto do ICNF, para o efeito segundo o disposto nos artigos 12.º e 8.º do Decreto-lei n.º 127/2005, de 5 de agosto, com a redação que lhe foi dada pelos Decretos-lei n.º 15/2009, de 14 de janeiro, 2/2011, de 6 de janeiro, 27/2014, de 18 fevereiro e 67/2017, de 12 de junho, o Edital de Publicitação de Consulta Pública do Processo de Alteração da ZIF tem de ser afixados, durante 20 dias, nas freguesias que integram a referida ZIF.

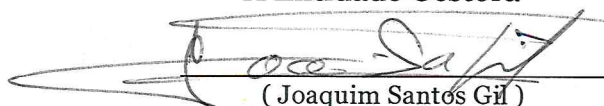
Para tal vimos deste modo solicitar novamente a afixação do Edital, uma vez que o ICNF nos exigiu algumas alterações na delimitação da área da ZIF. Assim a fim de comunicar os locais e período de Consulta Pública do respetivo processo, assim como um Mapa com a nova delimitação da ZIF Mondego, que deve ser afixado juntamente com o Edital.

Qualquer pedido de esclarecimento e/ou sugestões, devem ser realizados por escrito e entregues nos locais de Consulta Pública e posteriormente remetidos a Entidade Gestora.

Atentamente

Com os melhores cumprimentos

A Entidade Gestora


(Joaquim Santos Gil)



Cooperativa Agrícola dos Lavradores
do Vale do Mondego,
CRL

ZIF | MONDEGO
FERREIRA-A-NOVA

Edital

CONSULTA PÚBLICA DE ALTERAÇÃO DA DELIMITAÇÃO DA ZONA DE INTERVENÇÃO FLORESTAL MONDEGO

António Ferreira Lima, Presidente da Mesa da Assembleia da ZIF Mondego, torna público que:

Para efeito do disposto nos artigos 12º e 8º do Decreto-lei n.º 127/2005, de 5 de agosto, com a redação que lhe foi dada pelos Decretos-lei n.ºs 15/2009, de 14 de janeiro, 2/2011, de 6 de janeiro, 27/2014, de 18 de fevereiro e 67/2017, de 12 de junho, comunica que se encontra disponíveis para consulta pública, nos locais abaixo indicados, os seguintes documentos:

- Listagem dos proprietários e produtores florestais que atualmente integram a ZIF;
- Listagem dos proprietários e produtores florestais que anuíram a integrar a nova área territorial da ZIF;
- Carta com a nova delimitação territorial da ZIF e sua localização administrativa;
- Regulamento interno em vigor.

Locais de consulta	Morada	Período de consulta
CNF do Centro	Quinta do Soqueiro, Rua Cónego António Barreiros	

Cooperativa Agrícola dos Lavradores do Vale do Mondego	Rua de Santa Eulália, n.º 1 3090 – 446 Figueira da Foz	07 / 01 / 2019
Câmara Municipal da Figueira da Foz	Av. Saraiva de Carvalho s/ n 3080 – 501 Figueira da Foz	A
Câmara Municipal de Montemor o velho	Praça da República, n.º 11 3140 – 258 Montemor o velho	31 / 01 / 2019

Quaisquer sugestões ou observações, deverão ser efetuadas por escrito e entregues nos locais de Consulta Pública e posteriormente remetidos a Entidade Gestora:


Cooperativa Agrícola dos Lavradores do Vale do Mondego

Rua de Santa Eulália, n.º 1

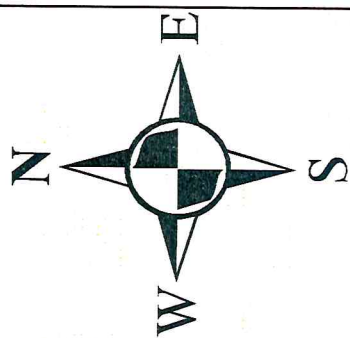
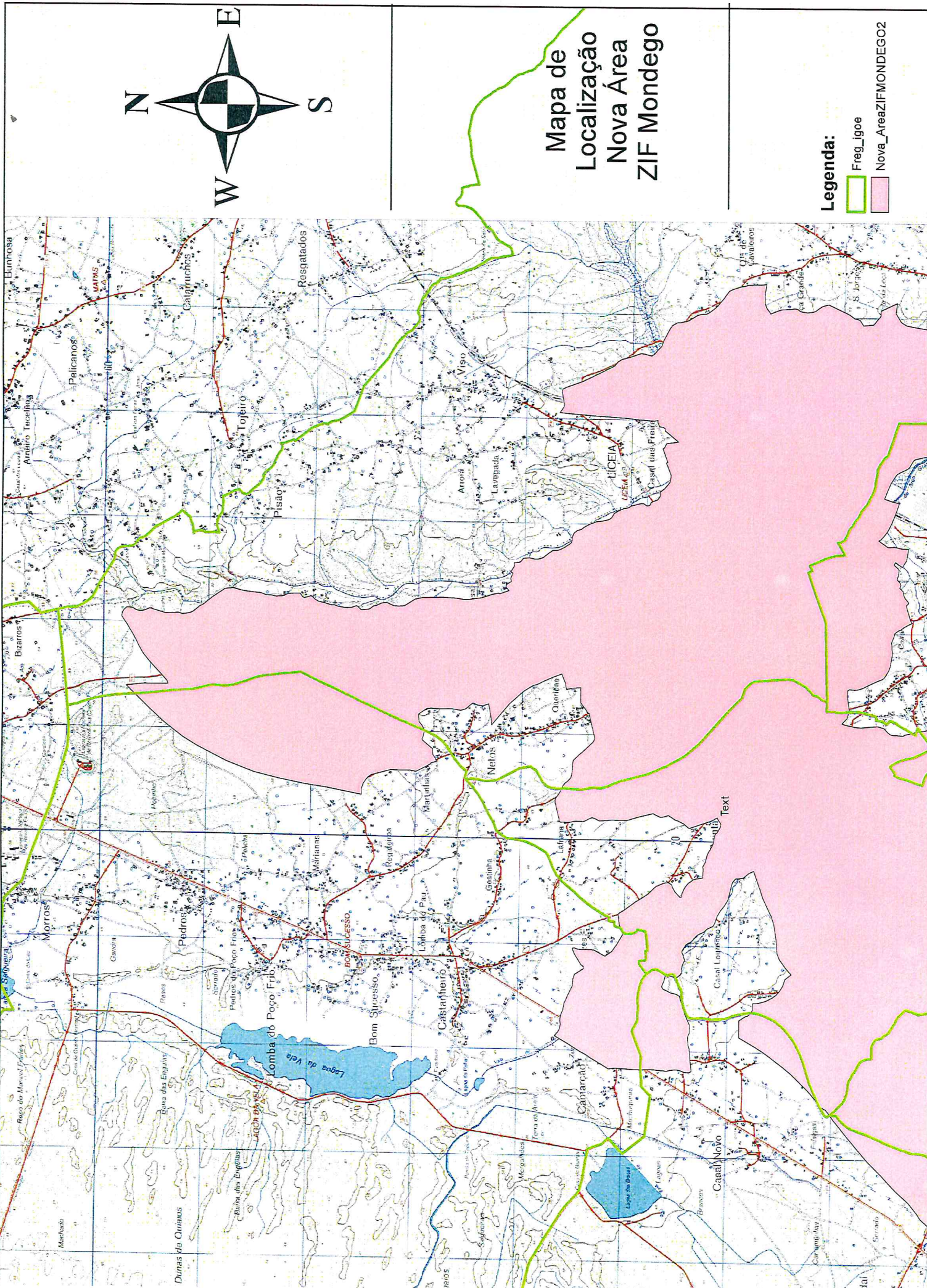
3090 – 446 Ferreira-a-Nova

Ferreira-a-Nova, 20 dezembro de 2019

O Presidente da Mesa da Assembleia



(António Ferreira Lima)



**Mapa de
Localização
Nova Área
ZIF Mondego**

Legenda:

- Freg. Igoe
- Nova_AreaZIFMONDEG02

FONTE: CALVM

REFERÊNCIAÇÃO
ETRS 1989
Portugal TM06

1:30.000

Pedido de
Alargamento
de Área
ZIF Mondego

dezembro 2018

