



Município de Montemor-o-Velho

Câmara Municipal

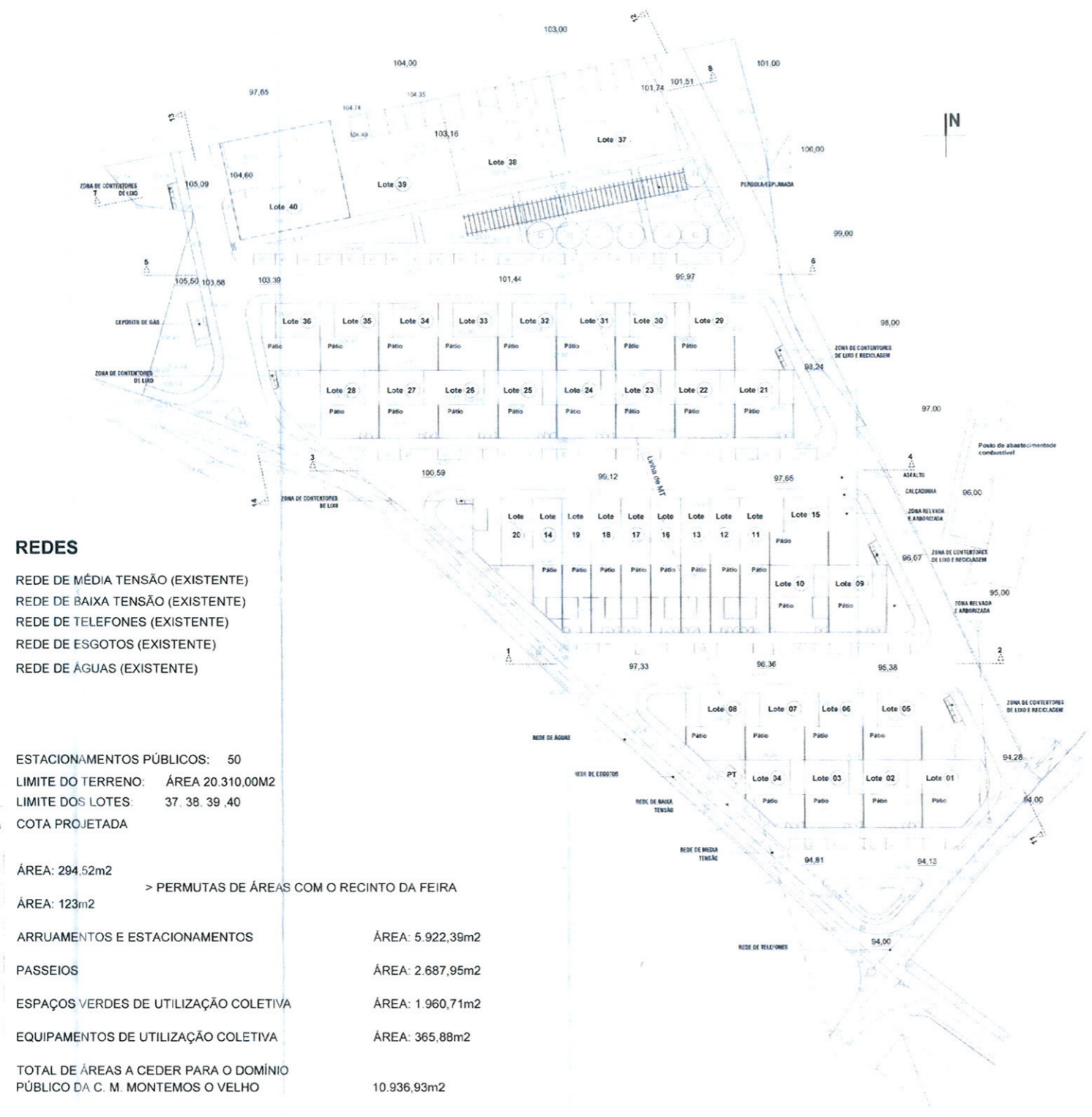
Edital N.º 174/2019

Paula Elisabete Pires Costa Rama, Vereadora com Competências Delegadas na área do Urbanismo da Câmara Municipal de Montemor-o-Velho, torna público, ao abrigo do disposto no n.º 3 do artigo 27.º do Decreto-Lei n.º 555/99 de 16 de Dezembro (Regime Jurídico da Urbanização e Edificação), na redação que lhe foi conferida pelo Decreto-Lei n.º 136/2014, de 9 de Setembro, conjugado com o n.º 5 do artigo 21.º do Regulamento Municipal de Urbanização e Edificação e da alínea a) do n.º 3 do artigo 112.º do Código do Procedimento Administrativo, que se submete para pronúncia dos proprietários dos lotes constantes do alvará de loteamento n.º 03/2002, emitido em 9 de setembro em nome de Atlântico Plus – Investimentos Imobiliários, Lda., a proposta de alteração ao citado alvará, cujo pedido é apresentado por **IMO CAZALET, Lda.**

A alteração pretendida incide sobre o lote n.º 40 e visa o seguinte:

-Aumento da dimensão do lote, aumento da área de construção e de implantação da edificação destinada a estacionamento coberto (garagem), com a consequente ocupação de uma área verde (de acordo com a planta síntese que constitui o Anexo I).

O período de pronúncia decorre pelo prazo de 10 dias úteis, contados a partir do primeiro dia útil seguinte à data da publicação no sítio da internet do Município de Montemor-o-Velho, podendo, no decorrer deste período, os proprietários dos lotes abrangidos pelo citado alvará vir a pronunciar-se por escrito sobre a alteração à operação de loteamento pretendida, mediante requerimento dirigido ao Exmo. Presidente da Câmara Municipal.



REDES

- REDE DE MÉDIA TENSÃO (EXISTENTE)
- REDE DE BAIXA TENSÃO (EXISTENTE)
- REDE DE TELEFONES (EXISTENTE)
- REDE DE ESGOTOS (EXISTENTE)
- REDE DE ÁGUAS (EXISTENTE)

ESTACIONAMENTOS PÚBLICOS: 50
 LIMITE DO TERRENO: ÁREA 20.310,00M2
 LIMITE DOS LOTES: 37, 38, 39, 40
 COTA PROJETADA

ÁREA: 294,52m2
 > PERMUTAS DE ÁREAS COM O RECINTO DA FEIRA
 ÁREA: 123m2
 ARRUAIMENTOS E ESTACIONAMENTOS ÁREA: 5.922,39m2
 PASSEIOS ÁREA: 2.687,95m2
 ESPAÇOS VERDES DE UTILIZAÇÃO COLETIVA ÁREA: 1.960,71m2
 EQUIPAMENTOS DE UTILIZAÇÃO COLETIVA ÁREA: 365,88m2
 TOTAL DE ÁREAS A CEDER PARA O DOMÍNIO PÚBLICO DA C. M. MONTEMOS O VELHO 10.936,93m2

| LOTE Nº | ÁREA DE LOTE (M2) | ÁREA DE LOTE (M2) | ÁREA DE CONTEÚDO ÚTIL | | ÁREA DE CONTEÚDO ÚTIL (M2) | ÍNDICE DE CONTEÚDO ÚTIL | ÍNDICE DE CONTEÚDO ÚTIL | ÍNDICE DE CONTEÚDO ÚTIL | ÍNDICE DE CONTEÚDO ÚTIL | ÍNDICE DE CONTEÚDO ÚTIL | CONTEÚDO ÚTIL | | CONTEÚDO ÚTIL | | CONTEÚDO ÚTIL | |
|---------|-------------------|-------------------|----------------------------|-------------------------|----------------------------|-------------------------|-------------------------|-------------------------|-------------------------|-------------------------|----------------------------|-------------------------|----------------------------|-------------------------|----------------------------|-------------------------|
| | | | ÁREA DE CONTEÚDO ÚTIL (M2) | ÍNDICE DE CONTEÚDO ÚTIL | | | | | | | ÁREA DE CONTEÚDO ÚTIL (M2) | ÍNDICE DE CONTEÚDO ÚTIL | ÁREA DE CONTEÚDO ÚTIL (M2) | ÍNDICE DE CONTEÚDO ÚTIL | ÁREA DE CONTEÚDO ÚTIL (M2) | ÍNDICE DE CONTEÚDO ÚTIL |
| 1 | 190,81 | 190,81 | 99,00 | 1,73,98 | 0,52 | 0,88 | 0,52 | 0,88 | 0,52 | 0,88 | 0,52 | 0,88 | 0,52 | 0,88 | 0,52 | 0,88 |
| 2 | 200,21 | 200,21 | 99,00 | 1,73,98 | 0,52 | 0,88 | 0,52 | 0,88 | 0,52 | 0,88 | 0,52 | 0,88 | 0,52 | 0,88 | 0,52 | 0,88 |
| 3 | 228,21 | 228,21 | 99,00 | 1,73,98 | 0,52 | 0,88 | 0,52 | 0,88 | 0,52 | 0,88 | 0,52 | 0,88 | 0,52 | 0,88 | 0,52 | 0,88 |
| 4 | 182,71 | 182,71 | 99,00 | 1,73,98 | 0,52 | 0,88 | 0,52 | 0,88 | 0,52 | 0,88 | 0,52 | 0,88 | 0,52 | 0,88 | 0,52 | 0,88 |
| 5 | 200,21 | 200,21 | 99,00 | 1,73,98 | 0,52 | 0,88 | 0,52 | 0,88 | 0,52 | 0,88 | 0,52 | 0,88 | 0,52 | 0,88 | 0,52 | 0,88 |
| 6 | 200,21 | 200,21 | 99,00 | 1,73,98 | 0,52 | 0,88 | 0,52 | 0,88 | 0,52 | 0,88 | 0,52 | 0,88 | 0,52 | 0,88 | 0,52 | 0,88 |
| 7 | 200,21 | 200,21 | 99,00 | 1,73,98 | 0,52 | 0,88 | 0,52 | 0,88 | 0,52 | 0,88 | 0,52 | 0,88 | 0,52 | 0,88 | 0,52 | 0,88 |
| 8 | 190,81 | 190,81 | 99,00 | 1,73,98 | 0,52 | 0,88 | 0,52 | 0,88 | 0,52 | 0,88 | 0,52 | 0,88 | 0,52 | 0,88 | 0,52 | 0,88 |
| 9 | 200,21 | 200,21 | 99,00 | 1,73,98 | 0,52 | 0,88 | 0,52 | 0,88 | 0,52 | 0,88 | 0,52 | 0,88 | 0,52 | 0,88 | 0,52 | 0,88 |
| 10 | 200,21 | 200,21 | 99,00 | 1,73,98 | 0,52 | 0,88 | 0,52 | 0,88 | 0,52 | 0,88 | 0,52 | 0,88 | 0,52 | 0,88 | 0,52 | 0,88 |
| 11 | 200,21 | 200,21 | 99,00 | 1,73,98 | 0,52 | 0,88 | 0,52 | 0,88 | 0,52 | 0,88 | 0,52 | 0,88 | 0,52 | 0,88 | 0,52 | 0,88 |
| 12 | 200,21 | 200,21 | 99,00 | 1,73,98 | 0,52 | 0,88 | 0,52 | 0,88 | 0,52 | 0,88 | 0,52 | 0,88 | 0,52 | 0,88 | 0,52 | 0,88 |
| 13 | 200,21 | 200,21 | 99,00 | 1,73,98 | 0,52 | 0,88 | 0,52 | 0,88 | 0,52 | 0,88 | 0,52 | 0,88 | 0,52 | 0,88 | 0,52 | 0,88 |
| 14 | 180,81 | 180,81 | 99,00 | 1,73,98 | 0,52 | 0,88 | 0,52 | 0,88 | 0,52 | 0,88 | 0,52 | 0,88 | 0,52 | 0,88 | 0,52 | 0,88 |
| 15 | 200,21 | 200,21 | 99,00 | 1,73,98 | 0,52 | 0,88 | 0,52 | 0,88 | 0,52 | 0,88 | 0,52 | 0,88 | 0,52 | 0,88 | 0,52 | 0,88 |
| 16 | 200,21 | 200,21 | 99,00 | 1,73,98 | 0,52 | 0,88 | 0,52 | 0,88 | 0,52 | 0,88 | 0,52 | 0,88 | 0,52 | 0,88 | 0,52 | 0,88 |
| 17 | 200,21 | 200,21 | 99,00 | 1,73,98 | 0,52 | 0,88 | 0,52 | 0,88 | 0,52 | 0,88 | 0,52 | 0,88 | 0,52 | 0,88 | 0,52 | 0,88 |
| 18 | 200,21 | 200,21 | 99,00 | 1,73,98 | 0,52 | 0,88 | 0,52 | 0,88 | 0,52 | 0,88 | 0,52 | 0,88 | 0,52 | 0,88 | 0,52 | 0,88 |
| 19 | 200,21 | 200,21 | 99,00 | 1,73,98 | 0,52 | 0,88 | 0,52 | 0,88 | 0,52 | 0,88 | 0,52 | 0,88 | 0,52 | 0,88 | 0,52 | 0,88 |
| 20 | 194,71 | 194,71 | 99,00 | 1,73,98 | 0,52 | 0,88 | 0,52 | 0,88 | 0,52 | 0,88 | 0,52 | 0,88 | 0,52 | 0,88 | 0,52 | 0,88 |
| 21 | 200,21 | 200,21 | 99,00 | 1,73,98 | 0,52 | 0,88 | 0,52 | 0,88 | 0,52 | 0,88 | 0,52 | 0,88 | 0,52 | 0,88 | 0,52 | 0,88 |
| 22 | 200,21 | 200,21 | 99,00 | 1,73,98 | 0,52 | 0,88 | 0,52 | 0,88 | 0,52 | 0,88 | 0,52 | 0,88 | 0,52 | 0,88 | 0,52 | 0,88 |
| 23 | 200,21 | 200,21 | 99,00 | 1,73,98 | 0,52 | 0,88 | 0,52 | 0,88 | 0,52 | 0,88 | 0,52 | 0,88 | 0,52 | 0,88 | 0,52 | 0,88 |
| 24 | 200,21 | 200,21 | 99,00 | 1,73,98 | 0,52 | 0,88 | 0,52 | 0,88 | 0,52 | 0,88 | 0,52 | 0,88 | 0,52 | 0,88 | 0,52 | 0,88 |
| 25 | 200,21 | 200,21 | 99,00 | 1,73,98 | 0,52 | 0,88 | 0,52 | 0,88 | 0,52 | 0,88 | 0,52 | 0,88 | 0,52 | 0,88 | 0,52 | 0,88 |
| 26 | 200,21 | 200,21 | 99,00 | 1,73,98 | 0,52 | 0,88 | 0,52 | 0,88 | 0,52 | 0,88 | 0,52 | 0,88 | 0,52 | 0,88 | 0,52 | 0,88 |
| 27 | 200,21 | 200,21 | 99,00 | 1,73,98 | 0,52 | 0,88 | 0,52 | 0,88 | 0,52 | 0,88 | 0,52 | 0,88 | 0,52 | 0,88 | 0,52 | 0,88 |
| 28 | 178,74 | 178,74 | 99,00 | 1,73,98 | 0,52 | 0,88 | 0,52 | 0,88 | 0,52 | 0,88 | 0,52 | 0,88 | 0,52 | 0,88 | 0,52 | 0,88 |
| 29 | 200,21 | 200,21 | 99,00 | 1,73,98 | 0,52 | 0,88 | 0,52 | 0,88 | 0,52 | 0,88 | 0,52 | 0,88 | 0,52 | 0,88 | 0,52 | 0,88 |
| 30 | 200,21 | 200,21 | 99,00 | 1,73,98 | 0,52 | 0,88 | 0,52 | 0,88 | 0,52 | 0,88 | 0,52 | 0,88 | 0,52 | 0,88 | 0,52 | 0,88 |
| 31 | 200,21 | 200,21 | 99,00 | 1,73,98 | 0,52 | 0,88 | 0,52 | 0,88 | 0,52 | 0,88 | 0,52 | 0,88 | 0,52 | 0,88 | 0,52 | 0,88 |
| 32 | 200,21 | 200,21 | 99,00 | 1,73,98 | 0,52 | 0,88 | 0,52 | 0,88 | 0,52 | 0,88 | 0,52 | 0,88 | 0,52 | 0,88 | 0,52 | 0,88 |
| 33 | 200,21 | 200,21 | 99,00 | 1,73,98 | 0,52 | 0,88 | 0,52 | 0,88 | 0,52 | 0,88 | 0,52 | 0,88 | 0,52 | 0,88 | 0,52 | 0,88 |
| 34 | 200,21 | 200,21 | 99,00 | 1,73,98 | 0,52 | 0,88 | 0,52 | 0,88 | 0,52 | 0,88 | 0,52 | 0,88 | 0,52 | 0,88 | 0,52 | 0,88 |
| 35 | 200,21 | 200,21 | 99,00 | 1,73,98 | 0,52 | 0,88 | 0,52 | 0,88 | 0,52 | 0,88 | 0,52 | 0,88 | 0,52 | 0,88 | 0,52 | 0,88 |
| 36 | 178,74 | 178,74 | 99,00 | 1,73,98 | 0,52 | 0,88 | 0,52 | 0,88 | 0,52 | 0,88 | 0,52 | 0,88 | 0,52 | 0,88 | 0,52 | 0,88 |
| 37 | 200,21 | 200,21 | 99,00 | 1,73,98 | 0,52 | 0,88 | 0,52 | 0,88 | 0,52 | 0,88 | 0,52 | 0,88 | 0,52 | 0,88 | 0,52 | 0,88 |
| 38 | 200,21 | 200,21 | 99,00 | 1,73,98 | 0,52 | 0,88 | 0,52 | 0,88 | 0,52 | 0,88 | 0,52 | 0,88 | 0,52 | 0,88 | 0,52 | 0,88 |
| 39 | 200,21 | 200,21 | 99,00 | 1,73,98 | 0,52 | 0,88 | 0,52 | 0,88 | 0,52 | 0,88 | 0,52 | 0,88 | 0,52 | 0,88 | 0,52 | 0,88 |
| 40 | 167,54 | 167,54 | 99,00 | 1,73,98 | 0,52 | 0,88 | 0,52 | 0,88 | 0,52 | 0,88 | 0,52 | 0,88 | 0,52 | 0,88 | 0,52 | 0,88 |
| TOTAL | 9368,93 | 9368,93 | 5165,53 | 9932,24 | 500,47 | 0,42 | 0,42 | 0,42 | 0,42 | 0,42 | 0,42 | 0,42 | 0,42 | 0,42 | 0,42 | 0,42 |

LEGENDA

Polígono de implantação de utilização máxima e alinhamento do edifício no lote 40